

MINISTERIO DE INDUSTRIA Y ENERGIA
COMISARIA DE LA ENERGIA Y RECURSOS MINERALES

**FASE PREVIA DE INVESTIGACION
DE SUSTANCIAS FOSFATADAS
EN EL AREA "SOMIEDO-PAJARES"
SUR CANTABRIA
DOCUMENTACION COMPLEMENTARIA**

Mayo 1980



INSTITUTO GEOLOGICO Y MINERO DE ESPAÑA

FASE PREVA DE INVESTIGACION DE SUSTANCIAS
FOSFATADAS EN EL AREA DE SOMIEDO-PAJARES.
SUR CANTABRICA

DOCUMENTACION COMPLEMENTARIA

MAYO, 1980

1. RESULTADOS ANALITICOS

N° DE MUESTRA		%	P
EN MAPAS (Informe)	EN LITOTECA		
1307-IBGD-2000	52-1-1	0,06	
1307-IBGD-2001	52-1-2	0,12	
1307-IBGD-2002	52-1-3	0,53	
1307-IBGD-2003	52-1-5	2,10	
1307-IBGD-2004	52-1-6	0,44	
1307-IBGD-2005	52-1-4	0,52	
1307-IBGD-2006	52-1-7	0,60	
1307-IBGD-2007	52-1-8	0,36	
1307-IBGD-2008	52-1-9	0,65	
1307-IBGD-2009	52-1-10	0,09	
1307-IBGD-2010	52-2-1	0,16	
1307-IBGD-2011	52-2-2	0,61	
1307-IBGD-2012	52-2-3	0,17	
1307-IBGD-2013	52-2-4	2,04	
1307-IBGD-2014	52-2-5	0,33	
1307-IBGD-2015	52-2-6	0,25	
1307-IBGD-2016	52-2-7	0,55	
1307-IBGD-2017	52-2-8	1,68	
1307-IBGD-2018	52-2-9	2,70	
1307-IBGD-2019	52-2-10	1,42	
1307-IBGD-2020	52-2-11	3,01	
1307-IBGD-2021	52-2-12	1,48	
1307-IBGD-2022	52-3-1	1,30	
1307-IBGD-2023	52-3-2	0,68	
1307-IBGD-2024	52-3-3	0,31	
1307-IBGD-2025	52-3-4	0,46	
1307-IBGD-2026	52-3-5	0,76	
1307-IBGD-2027	52-3-6	0,67	
1307-IBGD-2028	52-3-7	0,72	
1307-IBGD-2029	52-3-8	0,62	
1307-IBGD-2030	52-3-9	0,75	
1307-IBGD-2031	52-3-10	0,90	
1307-IBGD-2032	52-3-11	0,63	
1307-IBGD-2033	52-3-12	0,13	
1307-IBGD-2034	52-4-1	0,11	
1307-IBGD-2035	52-4-2	1,45	
1307-IBGD-2036	52-4-3	1,36	
1307-IBGD-2037	52-4-4	0,44	
1307-IBGD-2038	52-4-5	0,19	
1307-IBGD-2039	52-4-6	1,61	
1307-IBGD-2040	52-4-7	0,49	
1307-IBGD-2041	52-4-8	0,59	
1307-IBGD-204 ³	52-4-9	0,90	
1307-IBGD-2044	52-4-10	0,92	

N° DE MUESTRA		%	P
EN MAPAS (Informe)	EN LITOTECA		
1307-IBGD-2045	52-4-11	0,11	
1307-IBGD-2046	50-1-1	0,19	
1307-IBGD-2047	50-1-2	1,56	
1307-IBGD-2048	50-1-3	0,80	
1307-IBGD-2049	50-1-4	0,20	
1307-IBGD-2050	50-1-5	0,17	
1307-IBGD-2051	50-1-6	0,54	
1307-IBGD-2052	50-1-7	0,83	
1307-IBGD-2053	50-1-8	0,36	
1307-IBGD-2054	50-1-9	0,18	
1307-IBGD-2055	50-1-10	0,71	
1307-IBGD-2056	50-1-11	0,44	
1307-IBGD-2057	50-1-12	0,06	
1307-IBGD-2058	50-2-1	0,29	
1307-IBGD-2059	50-2-2	0,04	
1307-IBGD-2060	50-2-3	0,05	
1307-IBGD-2061	50-2-4	0,13	
1307-IBGD-2062	50-2-5	0,16	
1307-IBGD-2063	50-2-6	0,29	
1307-IBGD-2064	50-2-7	0,21	
1307-IBGD-2066	50-2-8	0,75	
1307-IBGD-2067	50-2-9	0,34	
1307-IBGD-2068	50-2-10	0,39	
1307-IBGD-2069	50-2-11	0,51	
1307-IBGD-2070	50-2-12	0,89	
1307-IBGD-2071	50-2-13	0,20	
1307-IBGD-2072	50-2-14	0,20	
1407-IBGD-2073	27-1-1	0,05	
1407-IBGD-2074	27-1-2	0,21	
1407-IBGD-2075	27-1-3	0,08	
1407-IBGD-2076	27-2-1	1,28	
1407-IBGD-2077	27-2-2	0,72	
1407-IBGD-2078	27-2-3	0,17	
1407-IBGD-2079	27-2-4	0,24	
1407-IBGD-2080	27-2-5	1,07	
1407-IBGD-2081	27-2-6	2,43	
1407-IBGD-2082	27-2-7	1,56	
1407-IBGD-2084	27-2-8	0,47	
1407-IBGD-2085	27-2-9	0,82	
1407-IBGD-2086	27-2-10	0,20	
1407-IBGD-2087	27-2-11	0,08	
1407-IBGD-2088	27-2-12	0,06	
1407-IBGD-2089	27-2-13	0,06	
1407-IBGD-2090	27-3-1	0,63	

N° DE MUESTRA		%	P
EN MAPAS (Informe)	EN LITOTECA		
1407-IBGD-2091	27-3-2	0,54	
1407-IBGD-2092	27-3-3	0,74	
1407-IBGD-2093	27-3-4	0,40	
1407-IBGD-2094	27-3-5	0,85	
1407-IBGD-2095	27-3-6	0,58	
1407-IBGD-2096	27-3-7	1,65	
1407-IBGD-2097	27-3-8	0,67	
1407-IBGD-2098	27-3-9	1,26	
1407-IBGD-2099	27-3-10	0,19	
1407-IBGD-2100	27-3-11	1,27	
1407-IBGD-2101	27-3-12	0,12	
1407-IBGD-2102	27-4-1	0,84	
1407-IBGD-2103	27-4-2	0,34	
1407-IBGD-2104	27-4-3	1,28	
1407-IBGD-2106	27-4-4	0,57	
1407-IBGD-2107	27-4-5	0,10	
1407-IBGD-2108	27-4-6	1,35	
1407-IBGD-2109	27-4-7	0,86	
1407-IBGD-2110	27-4-8	0,46	
1407-IBGD-2111	27-4-9	0,12	
1407-IBGD-2112	27-4-10	0,27	
1407-IBGD-2113	28-1-1	0,55	
1407-IBGD-2114	28-1-2	1,56	
1407-IBGD-2115	28-1-3	1,22	
1407-IBGD-2116	28-1-4	1,40	
1407-IBGD-2117	28-1-5	2,07	
1407-IBGD-2118	28-1-6	3,50	
1407-IBGD-2119	28-1-7	3,71	
1407-IBGD-2121	28-1-8	1,43	
1407-IBGD-2122	28-1-9	3,28	
1407-IBGD-2123	28-1-10	0,58	
1407-IBGD-2124	28-1-11	0,24	
1407-IBGD-2125	28-1-12	1,71	
1407-IBGD-2126	28-1-13	0,15	
1407-IBGD-2128	36-1-2	0,13	
1407-IBGD-2129	36-1-3	0,79	
1407-IBGD-2130	36-1-4	0,36	
1407-IBGD-2131	36-1-5	0,09	
1407-IBGD-2132	36-1-6	0,08	
1407-IBGD-2133	36-1-7	0,11	
1407-IBGD-2134	36-1-8	0,60	
1407-IBGD-2135	36-1-9	0,05	
1407-IBGD-2136	36-1-10	0,29	
1407-IBGD-2137	27-5-1	1,09	

N° DE MUESTRA		%	P
EN MAPAS (Informe)	EN LITOTECA		
1407-IBGD-2138	27-5-2	0,73	
1407-IBGD-2139	27-5-3	0,63	
1407-IBGD-2140	27-5-4	1,03	
1407-IBGD-2141	27-5-5	0,49	
1407-IBGD-2142	27-5-6	0,12	
1407-IBGD-2143	27-5-7	1,51	
1407-IBGD-2144	27-5-8	0,28	
1407-IBGD-2145	27-5-9	0,80	
1407-IBGD-2147	27-5-10	0,37	
1407-IBGD-2148	27-5-11	0,20	
1407-IBGD-2149	27-5-12	0,20	
1407-IBGD-2150	27-6-1	0,20	
1407-IBGD-2151	27-6-2	0,87	
1407-IBGD-2152	27-6-3	2,29	
1407-IBGD-2153	27-6-4	0,33	
1407-IBGD-2154	27-6-5	0,35	
1407-IBGD-2155	27-6-6	1,36	
1407-IBGD-2156	27-6-7	1,61	
1407-IBGD-2157	27-6-8	0,17	
1407-IBGD-2158	27-6-9	0,11	
1407-IBGD-2159	27-6-10	0,42	
1407-IBGD-2160	27-6-11	0,19	
1407-IBGD-2161	28-2-1	0,03	
1407-IBGD-2162	28-2-2-A	0,09	
	28-2-2-B	0,05	
1407-IBGD-2163	28-2-3	0,61	
1407-IBGD-2164	28-2-4	0,09	
1407-IBGD-2165	28-2-5	1,20	
1407-IBGD-2166	28-2-6	0,77	
1407-IBGD-2167	28-2-7	1,01	
1407-IBGD-2168	28-2-8	1,00	
1407-IBGD-2169	28-2-9	1,11	
1407-IBGD-2170	28-2-10	0,20	
1407-IBGD-2171	28-2-11	0,25	
1407-IBGD-2173	28-3-1	0,10	
1407-IBGD-2174	28-3-2	0,75	
1407-IBGD-2175	28-3-3	0,08	
1407-IBGD-2176	28-3-4	1,39	
1407-IBGD-2177	28-3-5	0,95	
1407-IBGD-2178	28-3-6	0,73	
1407-IBGD-2179	28-3-7	1,10	
1407-IBGD-2180	28-3-8	0,90	
1407-IBGD-2181	28-3-9	0,12	
1407-IBGD-2182	28-3-10	0,10	

N° DE MUESTRA		%	P
EN MAPAS (Informe)	EN LITOTECA		
1407-IBGD-2184	29-1-2	0,47	
1407-IBGD-2185	29-1-3	0,35	
1407-IBGD-2186	29-1-4	0,06	
1407-IBGD-2187	29-1-5	1,39	
1407-IBGD-2188	29-1-6	0,42	
1407-IBGD-2189	29-1-7	0,65	
1407-IBGD-2190	29-1-8	0,45	
1407-IBGD-2191	29-1-9	0,27	
1407-IBGD-2192	29-1-10	0,29	
1407-IBGD-2193	30-1-1	0,51	
1407-IBGD-2194	30-1-2	0,34	
1407-IBGD-2195	30-1-3	0,11	
1407-IBGD-2196	30-1-4	0,14	
1407-IBGD-2197	30-1-5	0,16	
1407-IBGD-2198	30-1-6	0,26	
1407-IBGD-2199	30-1-7	0,51	
1407-IBGD-2200	30-1-8	0,21	
1407-IBGD-2201	30-1-9	0,71	
1407-IBGD-2202	30-1-10	0,87	
1407-IBGD-2203	30-1-11	0,12	
1407-IBGD-2204	30-2-1	0,33	
1407-IBGD-2205	30-2-2	0,65	
1407-IBGD-2206	30-2-3	0,16	
1407-IBGD-2207	30-2-4	1,07	
1407-IBGD-2208	30-2-5	0,66	
1407-IBGD-2209	30-2-6	0,53	
1407-IBGD-2210	30-2-7	0,68	
1407-IBGD-2211	30-2-8	0,69	
1407-IBGD-2212	30-2-9	0,32	
1407-IBGD-2213	30-2-10	1,61	
1407-IBGD-2214	30-2-11	2,28	
1407-IBGD-2215	30-2-12	0,89	
	30-2-12-2	0,90	
1407-IBGD-2216	30-2-13	0,18	
1407-IBGD-2217	30-2-14	0,08	
1407-IBGD-2218	30-3-1	0,39	
1407-IBGD-2219	30-3-2	0,54	
1407-IBGD-2220	30-3-3	0,34	
1407-IBGD-2221	30-3-4	0,29	
1407-IBGD-2222	30-3-5	0,23	
1407-IBGD-2223	30-3-6	0,16	
1407-IBGD-2224	30-3-7	0,35	
1407-IBGD-2225	30-3-8	2,54	
1407-IBGD-2226	30-3-9	0,17	

N° DE MUESTRA		%	P
EN MAPAS (Informe)	EN LITOTECA		
1407-IBGD-2227	30-3-10	0,58	
1407-IBGD-2228	30-3-11	0,19	
1407-IBGD-2229	30-3-12	0,06	
1407-IBGD-2230	30-3-13	0,06	
1407-IBGD-2231	38-1-1	6,16	
1407-IBGD-2232	38-1-2	0,79	
1407-IBGD-2233	38-1-3	1,84	
1407-IBGD-2234	38-1-4	0,83	
1407-IBGD-2235	38-1-5	0,15	
1407-IBGD-2236	38-1-6	0,18	
1407-IBGD-2237	38-1-7	0,23	
1407-IBGD-2238	38-1-8	0,11	
1407-IBGD-2239	38-1-9	0,19	
1407-IBGD-2240	38-1-10	0,10	
1407-IBGD-2241	38-1-11	1,56	
1407-IBGD-2242	38-1-12	0,21	
1407-IBGD-2243	38-1-13	0,20	
1407-IBGD-2244	38-1-14	0,07	
1407-IBGD-2245	38-1-15	0,03	
1407-IBGD-2246	37-1-1	0,19	
1407-IBGD-2247	37-1-2	0,11	
1407-IBGD-2248	37-1-3	0,06	
1407-IBGD-2249	37-1-4	0,07	
1407-IBGD-2250	37-1-5	0,06	
1407-IBGD-2251	37-1-6	0,04	
1407-IBGD-2252	37-1-7	0,07	
1407-IBGD-2253	37-1-8	0,07	
1407-IBGD-2254	37-1-9	0,08	
1407-IBGD-2255	37-1-10	0,14	
1407-IBGD-2256	39-1-1	2,62	
1407-IBGD-2257	39-1-2	5,38	
1407-IBGD-2258	39-1-3	0,32	
1407-IBGD-2259	39-1-4	0,43	
1407-IBGD-2260	39-1-5	1,38	
1407-IBGD-2261	39-1-6	1,43	
1407-IBGD-2262	39-1-7	0,80	
1407-IBGD-2263	39-1-8	0,10	
1407-IBGD-2264	39-1-9	0,16	
1407-IBGD-2265	39-1-10	0,16	
1407-IBGD-2266	39-1-11	0,09	
1407-IBGD-2267	39-1-12	0,06	
1407-IBGD-2268	39-1-13	0,28	
1407-IBGD-2269	39-1-14	0,17	
1407-IBGD-2270	39-1-15	0,08	

N° DE MUESTRA		%	P
EN MAPAS (Informe)	EN LITOTECA		
1407-IBGD-2271	39-2-1	0,21	
1407-IBGD-2272	39-2-2	0,02	
1407-IBGD-2274	39-2-3	0,04	
1407-IBGD-2275	39-2-4	0,03	
1407-IBGD-2276	39-2-5	0,03	
1407-IBGD-2277	39-2-6	0,05	
1407-IBGD-2278	39-2-7	0,04	
1407-IBGD-2279	39-2-8	0,14	
1407-IBGD-2280	39-2-9	0,18	
1407-IBGD-2281	39-2-10	0,31	
1407-IBGD-2282	39-2-11	0,17	
1407-IBGD-2283	39-2-12	0,38	
1407-IBGD-2284	39-2-13	0,20	
1407-IBGD-2285	39-2-14	0,12	
1407-IBGD-2286	39-2-15	0,16	
1407-IBGD-2287	36-3-1	0,36	
1407-IBGD-2288	36-3-2	0,13	
1407-IBGD-2289	36-3-3	0,15	
1407-IBGD-2290	36-3-4	0,10	
1407-IBGD-2291	36-3-5	0,06	
1407-IBGD-2292	36-3-6	0,09	
1407-IBGD-2293	36-3-7	0,05	
1407-IBGD-2294	36-4-1	0,40	
1407-IBGD-2295	36-4-2	0,73	
1407-IBGD-2296	36-4-3	2,43	
1407-IBGD-2297	36-4-4	0,50	
1407-IBGD-2298	36-4-5	0,65	
1407-IBGD-2299	36-4-6	0,80	
1407-IBGD-2300	36-4-7	0,29	
1407-IBGD-2301	36-4-8	0,16	
1407-IBGD-2302	36-4-9	0,13	
1407-IBGD-2303	36-4-10	0,32	
1407-IBGD-2304	36-4-11	0,18	
1407-IBGD-2305	36-4-12	0,10	
1407-IBGD-2306	36-4-13	0,07	
1407-IBGD-2307	36-4-14	0,05	
1407-IBGD-2308	36-4-15	0,04	
1407-IBGD-2309	36-4-16	0,08	
1407-IBGD-2310	36-4-17	0,32	
1407-IBGD-2311	36-5-1	0,09	
1407-IBGD-2312	36-5-2	0,06	
1407-IBGD-2313	36-2-1	1,06	
1407-IBGD-2314	36-2-2	0,41	
1407-IBGD-2315	36-2-3	0,09	

N° DE MUESTRA		%	P
EN MAPAS (Informe)	EN LITOTECA		
1407-IBGD-2316	36-2-4	0,14	
1407-IBGD-2317	36-2-5	0,25	
1407-IBGD-2318	36-2-6	0,20	
1407-IBGD-2319	36-2-7	0,22	
1407-IBGD-2320	36-2-8	0,87	
1407-IBGD-2321	36-2-9	2,07	
1407-IBGD-2322	36-2-10	0,93	
1407-IBGD-2323	36-2-11	0,14	
1407-IBGD-2324	36-2-12	0,49	
1407-IBGD-2325	36-2-13	0,14	
1407-IBGD-2326	36-2-14	0,41	
1407-IBGD-2327	36-2-15	0,06	
1407-IBGD-2328	36-2-16	0,11	
1407-IBGD-2329	36-6-1	0,51	
1407-IBGD-2330	26-6-2	0,71	
1407-IBGD-2331	36-6-3	0,56	
1407-IBGD-2332	36-6-4	0,06	
1407-IBGD-2334	36-6-5	0,07	
1407-IBGD-2335	36-6-6	0,29	
1407-IBGD-2336	36-6-7	0,05	
1407-IBGD-2337	36-6-8	0,13	
1407-IBGD-2338	36-6-9	0,17	
1407-IBGD-2339	36-6-10	0,20	
1407-IBGD-2340	36-7-1	0,12	
1407-IBGD-2341	36-7-2	0,10	
1407-IBGD-2342	36-7-3	0,35	
1407-IBGD-2343	36-7-4	0,85	
1407-IBGD-2344	36-7-5	0,52	
1407-IBGD-2345	36-7-6	0,15	
1407-IBGD-2346	36-7-7	0,42	
1407-IBGD-2347	36-9-1	0,55	
1407-IBGD-2348	36-9-2	1,41	
1407-IBGD-2349	36-9-3	1,83	
1407-IBGD-2350	36-9-4	0,27	
1407-IBGD-2351	36-9-5	0,25	
1407-IBGD-2352	36-9-6	0,15	
1407-IBGD-2353	36-9-7	0,17	
1407-IBGD-2354	36-9-8	0,18	
1407-IBGD-2355	36-9-9	0,16	
1407-IBGD-2356	36-9-10	0,60	
1407-IBGD-2357	36-8-1	0,25	
1407-IBGD-2358	36-8-2	0,08	
1407-IBGD-2359	36-8-3	0,46	
1407-IBGD-2360	36-8-4	0,44	

N° DE MUESTRA		%	P
EN MAPAS (Informe)	EN LITOTECA		
1407-IBGD-2361	36-8-5	1,60	
1407-IBGD-2362	36-8-6	1,63	
1407-IBGD-2363	36-8-7	0,26	
1407-IBGD-2364	36-8-8	0,11	
1407-IBGD-2365	36-8-9	0,26	
1407-IBGD-2366	36-8-10	0,15	
1407-IBGD-2367	36-10-1	2,10	
1407-IBGD-2368	36-10-2	0,23	
1407-IBGD-2369	36-10-3	0,19	
1407-IBGD-2370	36-10-4	0,65	
1407-IBGD-2371	36-10-5	0,30	
1407-IBGD-2372	36-10-6	0,10	
1407-IBGD-2373	36-10-7	0,07	
1407-IBGD-2374	36-10-8	0,02	
1407-IBGD-2375	36-11-1	0,14	
1407-IBGD-2376	36-11-2	0,40	
1407-IBGD-2377	36-11-3	0,23	
1407-IBGD-2378	36-11-4	0,46	
1407-IBGD-2379	36-11-5	1,61	
1407-IBGD-2380	36-11-6	1,47	
1407-IBGD-2381	36-11-7	0,08	
1407-IBGD-2382	36-11-8	1,11	
1407-IBGD-2383	36-11-9	1,36	
1407-IBGD-2385	36-11-10	0,11	
1407-IBGD-2386	36-11-11	0,22	
1407-IBGD-2387	36-11-12	0,08	
1407-IBGD-2388	36-11-13	0,08	
1307-IBGD-2389	50-3-1	0,64	
1307-IBGD-2390	50-3-2	0,09	
1307-IBGD-2391	50-3-3	0,85	
1307-IBGD-2392	50-3-4	0,11	
1307-IBGD-2393	50-3-5	0,19	
1307-IBGD-2394	50-3-6	0,63	
1307-IBGD-2395	50-3-7	1,07	
1307-IBGD-2396	50-3-8	0,97	
1307-IBGD-2397	50-3-9	0,12	
1307-IBGD-2398	50-3-10	0,09	
1407-IBGD-2400	36-12-1	0,62	
1407-IBGD-2401	36-12-2	0,95	
1407-IBGD-2402	36-12-3	2,62	
1407-IBGD-2403	36-12-3-P	9,05	
1407-IBGD-2404	36-12-4	1,34	
1407-IBGD-2405	36-12-5	0,12	

N° DE MUESTRA		%	P
EN MAPAS (Informe)	EN LITOTECA		
1407-IBGD-2406	36-12-6	0,46	
1407-IBGD-2407	36-12-7	0,07	
1407-IBGD-2408	36-12-8	0,16	
1407-IBGD-2409	36-12-9	0,33	
1407-IBGD-2410	36-12-10	0,24	
1407-IBGD-2411	36-12-11	0,35	
1407-IBGD-2412	36-12-12	0,07	
1407-IBGD-2413	36-13-1	0,10	
1407-IBGD-2414	36-13-2	0,11	
1407-IBGD-2416	36-13-3	0,07	
1407-IBGD-2417	36-13-4	0,09	
1407-IBGD-2418	36-13-5	0,13	
1407-IBGD-2419	36-13-6	0,22	
1407-IBGD-2420	36-13-7	0,14	
1407-IBGD-2421	36-13-8	0,18	
1407-IBGD-2422	36-13-9	0,07	
1407-IBGD-2423	36-13-10	0,07	
1407-IBGD-2424	36-15-1	1,14	
1407-IBGD-2425	36-15-2	1,17	
1407-IBGD-2426	36-15-3	0,79	
1407-ibgd-2427	36-15-4	0,94	
1407-IBGD-2428	36-15-5	0,36	
1407-IBGD-2430	36-15-6	1,24	
1407-IBGD-2431	36-15-7	5,69	
1407-IBGD-2432	36-15-8	3,90	
1407-IBGD-2433	36-15-9	0,78	
1407-IBGD-2434	36-15-10	0,06	
1407-IBGD-2435	36-14-1	0,60	
1407-IBGD-2436	36-14-2	0,41	
1407-IBGD-2437	36-14-3	0,97	
1407-IBGD-2438	36-14-4	0,28	
1407-IBGD-2439	36-14-5	0,41	
1407-IBGD-2440	36-14-5-P	10,25	
1407-IBGD-2441	36-14-6	0,30	
1407-IBGD-2442	36-14-7	0,35	
1407-IBGD-2443	36-14-8	0,67	
1407-IBGD-2444	36-14-9	0,36	
1407-IBGD-2445	36-14-10	1,10	
1407-IBGD-2446	36-14-11	0,32	
1307-IBGD-2447	50-4-1	0,10	
1307-IBGD-2448	50-4-2	0,29	
1307-IBGD-2449	50-4-3	0,88	
1307-IBGD-2450	50-4-4	0,30	

N° DE MUESTRA		%	P
EN MAPAS (Informe)	EN LITOTECA		
1307-IBGD-2452	50-4-5	0,75	
1307-IBGD-2453	50-4-6	0,37	
1307-IBGD-2454	50-4-7	1,90	
1307-IBGD-2455	50-4-8	0,20	
1307-IBGD-2456	50-4-9	0,16	
1407-IBGD-2457	50-4-10	0,06	
1407-IBGD-2458	47-1-1	0,86	
1407-IBGD-2459	47-1-2	0,67	
1407-IBGD-2460	47-1-3	0,74	
1407-IBGD-2461	47-1-4	1,05	
1407-IBGD-2462	47-1-5	0,48	
1407-IBGD-2463	47-1-6	0,62	
1407-IBGD-2464	47-1-7	0,46	
1407-IBGD-2465	47-1-8	0,45	
1407-IBGD-2466	47-1-9	1,99	
1407-IBGD-2467	47-1-10	0,13	
1407-IBGD-2468	36-16-1	0,92	
1407-IBGD-2469	36-16-2	1,56	
1407-IBGD-2470	36-16-3	0,20	
1407-IBGD-2471	36-16-4	0,46	
1407-IBGD-2472	36-16-5	1,65	
1407-IBGD-2473	36-16-6	1,29	
1407-IBGD-2474	36-16-7	0,66	
1407-IBGD-2475	36-16-8	0,47	
1407-IBGD-2476	36-16-9	0,27	
1407-IBGD-2477	36-16-10	0,14	
1407-IBGD-2478	36-16-11	0,86	
1407-IBGD-2479	36-16-12	0,18	
1407-IBGD-2480	36-16-13	0,08	
1407-IBGD-2481	36-17-1	-	
1407-IBGD-2482	36-17-2	-	
1407-IBGD-2483	36-18-1	0,07	
1407-IBGD-2484	36-18-2	0,05	
1407-IBGD-2486	36-18-3	0,04	
1407-IBGD-2487	36-18-4	0,04	
1407-IBGD-2488	36-18-5	0,04	
1407-IBGD-2489	36-18-6	0,04	
1407-IBGD-2490	36-18-7	0,05	
1407-IBGD-2491	36-18-8	-	
1407-IBGD-2492	36-18-9	0,05	
1407-IBGD-2493	36-18-10	0,54	
1407-IBGD-2494	36-19-1	0,19	
1407-IBGD-2495	36-19-2	0,88	
1407-IBGD-2496	36-19-3	0,23	
1407-IBGD-2497	36-19-4	0,09	

N° DE MUESTRA		%	P
EN MAPAS (Informe)	EN LITOTECA		
1407-IBGD-2498	36-19-5	0,10	
1407-IBGD-2499	36-19-6	0,26	
1407-IBGD-2500	36-19-7	0,11	
1407-IBGD-2501	36-19-8	0,10	
1407-IBGD-2502	36-19-9	0,06	
1407-IBGD-2503	36-19-10	0,17	
1407-IBGD-2504	36-19-11	0,09	
1407-IBGD-2505	36-19-12	0,06	
1407-IBGD-2506	36-19-13	0,08	
1407-IBGD-2507	36-19-14	0,08	
1407-IBGD-2508	36-19-15	0,06	
1407-IBGD-2509	36-19-16	0,10	
1407-IBGD-2510	36-19-17	0,07	
1407-IBGD-2511	36-19-18	0,09	
1407-IBGD-2512	36-19-19	0,04	
1407-IBGD-2513	36-21-1	0,17	
1407-IBGD-2514	36-21-2	0,16	
1407-IBGD-2515	36-21-3	0,13	
1407-IBGD-2516	36-21-4	0,14	
1407-IBGD-2517	36-21-5	0,14	
1407-IBGD-2518	36-21-6	0,18	
1407-IBGD-2519	36-21-7	0,15	
1407-IBGD-2520	36-21-8	0,19	
1407-IBGD-2521	36-21-9	0,13	
1407-IBGD-2522	36-21-10	0,10	
1407-IBGD-2523	36-21-11	0,09	
1407-IBGD-2524	36-21-12	0,13	
1407-IBGD-2525	36-20-1	0,08	
1407-IBGD-2526	36-20-2	0,07	
1407-IBGD-2527	36-20-3	0,39	
1407-IBGD-2528	36-20-4	0,81	
1407-IBGD-2529	36-20-5	0,24	
1407-IBGD-2530	36-20-6	0,14	
1407-IBGD-2531	36-20-7	0,08	
1407-IBGD-2532	36-20-8	0,08	
1407-IBGD-2533	36-20-9	0,06	
1407-IBGD-2534	36-20-10	0,16	
1407-IBGD-2535	36-20-11	0,75	
1407-IBGD-2536	36-20-12	0,15	
1407-IBGD-2538	40-1-2	0,43	
1407-IBGD-2539	40-1-3	1,59	
1407-IBGD-2540	40-1-4	1,17	
1407-IBGD-2541	40-1-5	0,25	
1407-IBGD-2542	40-1-6	0,33	
1407-IBGD-2543	40-1-7	0,44	

N° DE MUESTRA		%	P
EN MAPAS (Informe)	EN LITOTECA		
1407-IBGD-2544	40-1-8	0,50	
1407-IBGD-2545	40-1-9	0,67	
1407-IBGD-2546	40-1-10	0,08	
1407-IBGD-2547	40-1-11	0,42	
1407-IBGD-2548	40-2-1	1,12	
1407-IBGD-2549	40-2-2	1,43	
1407-IBGD-2550	40-2-3	1,17	
1407-IBGD-2551	40-2-4	1,70	
1407-IBGD-2552	40-2-5	0,48	
1407-IBGD-2553	40-2-6	0,17	
1407-IBGD-2554	40-2-7	0,24	
1407-IBGD-2555	40-2-8	0,53	
1407-IBGD-2556	40-2-9	0,13	
1407-IBGD-2557	40-2-10	0,18	
1407-IBGD-2558	40-2-11	0,35	
1407-IBGD-2559	30-4-1	0,40	
1407-IBGD-2560	30-4-2	0,61	
1407-IBGD-2561	30-4-3	0,59	
1407-IBGD-2562	30-4-4	0,19	
1407-IBGD-2563	30-4-5	0,58	
1407-IBGD-2564	30-4-6	0,41	
1407-IBGD-2565	30-4-6-P	7,41	
1407-IBGD-2566	30-4-7	0,14	
1407-IBGD-2567	30-4-8	1,12	
1407-IBGD-2568	30-4-9	2,07	
1407-IBGD-2569	30-4-10	0,72	
1407-IBGD-2570	30-4-11	0,44	
1407-IBGD-2571	30-4-12	0,56	
1407-IBGD-2572	30-4-13	0,14	
1407-IBGD-2573	30-4-14	0,41	
1407-IBGD-2574	30-4-15	0,06	
1407-IBGD-2575	30-4-16	0,14	
1407-IBGD-2576	41-1-1	1,12	
1407-IBGD-2577	41-1-2	2,60	
1407-IBGD-2578	41-1-3	0,83	
1407-IBGD-2579	41-1-4	2,15	
1407-IBGD-2580	41-1-5	4,18	
1407-IBGD-2581	41-1-6	4,17	
1407-IBGD-2582	41-1-7	2,65	
1407-IBGD-2583	41-1-8	2,98	
1407-IBGD-2584	41-1-9	0,85	
1407-IBGD-2585	41-1-10	0,84	
1407-IBGD-2586	41-1-11	0,38	
1407-IBGD-2587	41-1-12	0,23	

N° DE MUESTRA		%	P
EN MAPAS (Informe)	EN LITOTECA		
1407-IBGD-2588	41-1-13	0,88	
1407-IBGD-2589	41-1-14	0,19	
1407-IBGD-2590	41-1-15	0,72	
1407-IBGD-2591	41-1-16	0,11	
1407-IBGD-2592	41-3-1	0,68	
1407-IBGD-2593	41-3-2	0,61	
1407-IBGD-2594	41-3-3	0,28	
1407-IBGD-2596	41-3-4	1,35	
1407-IBGD-2597	41-3-5	0,94	
1407-IBGD-2598	41-3-6	2,29	
1407-IBGD-2599	41-3-7	0,97	
1407-IBGD-2600	41-3-8	0,09	
1407-IBGD-2601	41-3-9	0,08	
1407-IBGD-2602	41-3-10	0,66	
1407-IBGD-2603	41-3-11	0,07	
1407-IBGD-2604	41-3-12	0,09	
1407-IBGD-2605	41-2-1	0,94	
1407-IBGD-2606	41-2-2	1,26	
1407-IBGD-2607	41-2-3	1,37	
1407-IBGD-2608	41-2-4	0,86	
1407-IBGD-2609	41-2-5	1,24	
1407-IBGD-2610	41-2-6	1,57	
1407-IBGD-2611	41-2-7	0,39	
1407-IBGD-2612	41-2-8	1,33	
1407-IBGD-2613	41-2-9	2,27	
1407-IBGD-2614	41-2-10	1,78	
1407-IBGD-2615	41-2-11	1,00	
1407-IBGD-2616	41-2-12	2,30	
1407-IBGD-2617	41-2-13	1,72	
1407-IBGD-2618	41-2-14	0,54	
1407-IBGD-2619	41-2-15	0,27	
1407-IBGD-2620	41-2-16	1,60	
1407-IBGD-2621	41-2-17	1,05	
1407-IBGD-2622	41-2-18	0,25	
1407-IBGD-2623	41-4-1	0,95	
1407-IBGD-2624	41-4-2	0,12	
1407-IBGD-2625	41-4-3	0,19	
1407-IBGD-2626	41-4-4	0,10	
1407-IBGD-2627	41-4-5	0,37	
1407-IBGD-2628	41-4-6	0,11	
1407-IBGD-2629	41-4-7	0,13	
1407-IBGD-2630	41-5-1	2,33	
1407-IBGD-2631	41-5-2	2,97	
1407-IBGD-2632	41-5-3	0,11	

N° DE MUESTRA		%	P
EN MAPAS (Informe)	EN LITOTECA		
1407-IBGD-2633	41-5-4	1,58	
1407-IBGD-2634	41-5-5	0,45	
1407-IBGD-2635	41-5-6	0,07	
1407-IBGD-2636	41-5-7	0,80	
1407-IBGD-2637	41-5-8	0,44	
1407-IBGD-2638	41-5-9	0,80	
1407-IBGD-2639	41-5-10	0,11	
1407-IBGD-2640	41-5-11	0,14	
1407-IBGD-2641	41-5-12	0,07	
1407-IBGD-2642	41-5-13	0,08	
1407-IBGD-2643	41-5-14	0,05	
1407-IBGD-2645	41-5-15	0,19	
1407-IBGD-2646	41-5-16	1,07	
1407-IBGD-2647	41-5-17	0,05	
1407-IBGD-2648	41-6-1	2,05	
1407-IBGD-2649	41-6-2	0,67	
1407-IBGD-2650	41-6-3	0,18	
1407-IBGD-2651	41-6-4	2,99	
1407-IBGD-2652	41-6-5	1,33	
1407-IBGD-2653	41-6-6	3,57	
1407-IBGD-2654	41-6-7	0,58	
1407-IBGD-2655	41-6-8	0,96	
1407-IBGD-2656	41-6-9	1,60	
1407-IBGD-2657	41-6-10	0,59	
1407-IBGD-2658	41-6-11	0,13	
1407-IBGD-2659	41-6-12	0,62	
1407-IBGD-2660	41-6-13	0,63	
1407-IBGD-2661	41-6-14	0,54	
1407-IBGD-2662	41-6-15	0,63	
1407-IBGD-2663	41-6-16	0,41	
1407-IBGD-2664	41-7-1	0,05	
1407-IBGD-2665	41-7-2	0,46	
1407-IBGD-2666	41-7-3	0,64	
1407-IBGD-2667	41-7-4	0,49	
1407-IBGD-2668	41-7-5	0,69	
1407-IBGD-2669	41-7-6	0,63	
1407-IBGD-2670	41-7-7	2,97	
1407-IBGD-2671	41-7-8	0,08	
1407-IBGD-2672	41-7-9	0,27	
1407-IBGD-2673	41-4-10	1,35	
1407-IBGD-2674	41-4-11	2,26	
1407-IBGD-2675	41-4-12	1,06	
1407-IBGD-2676	41-4-13	0,74	
1407-IBGD-2677	41-7-14	0,35	

N° DE MUESTRA		%	P
EN MAPAS (Informe)	EN LITOTECA		
1407-IBGD-2678	41-8-1	0,64	
1407-IBGD-2679	41-8-2	0,15	
1407-IBGD-2680	41-8-3	1,02	
1407-IBGD-2681	41-8-4	0,46	
1407-IBGD-2682	41-8-5	0,11	
1407-IBGD-2683	41-8-6	0,39	
1407-IBGD-2684	41-8-7	0,26	
1407-IBGD-2685	41-8-8	0,52	
1407-IBGD-2686	41-8-9	0,07	
1307-IBGD-2689	41-9-1	0,13	
1307-IBGD-2691	41-9-2	0,86	
1307-IBGD-2692	41-9-3	1,08	
1307-IBGD-2693	41-9-4	0,19	
1307-IBGD-2694	41-9-5	0,09	
1407-IBGD-2695	41-10-1	0,03	
1407-IBGD-2696	41-10-2	0,53	
1407-IBGD-2697	41-10-3	0,08	
1407-IBGD-2698	41-10-4	0,08	
1407-IBGD-2699	41-10-5	0,06	
1407-IBGD-2705	41-11-1	0,53	
1407-IBGD-2706	41-11-2	1,75	
1407-IBGD-2707	41-11-3	4,50	
1407-IBGD-2708	41-11-4	2,52	
1407-IBGD-2709	41-11-5	3,60	
1407-IBGD-2710	41-11-6	0,65	
1407-IBGD-2711	41-11-7	0,40	
1407-IBGD-2712	41-11-8	1,28	
1407-IBGD-2713	41-11-9	1,84	
1407-IBGD-2714	41-11-10	0,72	
1407-IBGD-2715	41-11-11	2,12	
1407-IBGD-2716	41-11-12	0,21	
1407-IBGD-2717	41-11-13	0,78	
1407-IBGD-2718	41-11-14	0,13	
1407-IBGD-2719	41-11-15	0,03	
1407-IBGD-2720	36-22-1	0,53	
1407-IBGD-2721	36-22-2	0,92	
1407-IBGD-2722	36-22-3	1,62	
1407-IBGD-2723	36-22-4	2,51	
1407-IBGD-2724	36-22-5	1,98	
1407-IBGD-2725	36-22-6	0,14	
1407-IBGD-2726	36-22-7	0,23	
1407-IBGD-2727	36-22-8	0,79	
1407-IBGD-2728	36-22-9	0,54	
1407-IBGD-2729	36-22-10	0,65	

N° DE MUESTRA		g	P
EN MAPAS (Informe)	EN LITOTECA		
1407-IBGD-2730	36-22-10-P	1,28	
1407-IBGD-2731	36-22-11	0,17	
1407-IBGD-2732	35-1-1	0,06	
1407-IBGD-2733	35-1-2	1,52	
1407-IBGD-2734	35-1-3	1,67	
1407-IBGD-2735	35-1-4	0,46	
1407-IBGD-2736	35-1-5	0,06	
1407-IBGD-2737	35-1-6	0,90	
1407-IBGD-2738	35-1-7	1,68	
1407-IBGD-2739	35-1-8	0,37	
1407-IBGD-2740	35-1-8-P	10	
1407-IBGD-2741	35-1-9	1,23	
1407-IBGD-2742	35-1-10	0,50	
1407-IBGD-2743	35-1-11	0,29	
1407-IBGD-2744	35-1-12	0,21	
1407-IBGD-2745	35-1-13	0,07	
1407-IBGD-2746	35-1-14	0,08	
1407-IBGD-2747	35-1-15	1,12	
1407-IBGD-2748	35-1-16	0,19	
1407-IBGD-2749	35-1-17	0,10	
1407-IBGD-2750	35-1-18	0,12	
1407-IBGD-2751	35-1-19	0,11	
1407-IBGD-2752	35-1-20	0,24	
1407-IBGD-2753	35-1-21	0,08	
1407-IBGD-2754	35-1-22	0,05	
1407-IBGD-2755	35-2-1	0,09	
1407-IBGD-2756	35-2-2	0,47	
1407-IBGD-2757	35-2-3	2,38	
1407-IBGD-2758	35-2-4	0,64	
1407-IBGD-2759	35-2-5	1,23	
1407-IBGD-2760	35-2-6	1,22	
1407-IBGD-2761	35-2-7	0,42	
1407-IBGD-2762	35-2-8	0,15	
1407-IBGD-2763	35-2-9	0,10	
1407-IBGD-2764	35-2-10	0,07	
1407-IBGD-2765	35-3-1	0,16	
1407-IBGD-2766	35-3-2	0,33	
1407-IBGD-2767	35-3-3	0,33	
1407-IBGD-2768	35-3-4	0,25	
1407-IBGD-2769	35-3-5	1,82	
1407-IBGD-2770	35-3-6	0,71	
1407-IBGD-2771	35-3-7	0,26	
1407-IBGD-2772	35-3-8	1,39	
1407-IBGD-2773	35-3-9	0,17	

N° DE MUESTRA		g	P
EN MAPAS (Informe)	EN LITOTECA		
1407-IBGD-2774	35-3-10	0,39	
1407-IBGD-2775	35-3-11	0,13	
1407-IBGD-2776	35-3-12	0,29	
1407-IBGD-2778	35-3-13	0,16	
1407-IBGD-2779	35-3-14	0,06	
1407-IBGD-2780	35-3-15	0,06	
1407-IBGD-2781	35-3-16	0,07	
1407-IBGD-2782	35-4-1	0,55	
1407-IBGD-2783	35-4-2	0,42	
1407-IBGD-2785	35-4-3	1,42	
1407-IBGD-2786	35-4-4	1,14	
1407-IBGD-2787	35-4-5	0,28	
1407-IBGD-2788	35-4-6	1,31	
1407-IBGD-2789	35-4-7	0,84	
1407-IBGD-2790	35-4-8	0,15	
1407-IBGD-2791	35-4-9	0,28	
1407-IBGD-2792	35-4-10	0,54	
1407-IBGD-2793	35-4-11	0,07	
1407-IBGD-2794	35-4-12	0,06	
1407-IBGD-2795	35-4-13	-	
1407-IBGD-2796	35-4-14	0,05	
1407-IBGD-2797	35-4-15	0,08	
1407-IBGD-2798	35-4-16	0,08	
1407-IBGD-2799	35-4-17	0,08	
1407-IBGD-2800	35-4-18	-	
1407-IBGD-2801	35-5-1	1,18	
1407-IBGD-2802	35-5-2	0,86	
1407-IBGD-2803	35-5-3	0,24	
1407-IBGD-2804	35-5-4	0,24	
1407-IBGD-2805	35-5-5	1,27	
1407-IBGD-2806	35-5-6	2,14	
1407-IBGD-2807	35-5-7	1,04	
1407-IBGD-2808	35-5-8	0,23	
1407-IBGD-2809	35-5-9	0,36	
1407-IBGD-2810	35-5-10	0,24	
1407-IBGD-2811	35-5-11	0,08	
1407-IBGD-2812	35-6-1	0,17	
1407-IBGD-2813	35-6-2	0,48	
1407-IBGD-2814	35-6-3	0,19	
1407-IBGD-2815	35-6-4	0,09	
1407-IBGD-2816	35-6-5	1,48	
1407-IBGD-2817	35-6-6	1,06	
1407-IBGD-2818	35-6-7	1,84	
1407-IBGD-2819	35-6-8	1,81	

N° DE MUESTRA		%	P
EN MAPAS (Informe)	EN LITOTECA		
1407-IBGD-2820	35-6-9	0,76	
1407-IBGD-2821	35-6-10	0,15	
1407-IBGD-2822	35-6-11	0,65	
1407-IBGD-2823	35-6-12	0,40	
1407-IBGD-2824	35-6-13	0,16	
1407-IBGD-2825	35-6-14	0,18	
1407-IBGD-2826	35-6-15	0,14	
1407-IBGD-2827	35-6-16	0,05	
1407-IBGD-2828	35-7-1	0,08	
1407-IBGD-2829	35-7-2	0,74	
1407-IBGD-2830	35-7-3	0,28	
1407-IBGD-2831	35-7-4	0,17	
1407-IBGD-2832	35-7-5	0,40	
1407-IBGD-2833	35-7-6	0,15	
1407-IBGD-2834	35-7-7	1,13	
1407-IBGD-2835	35-7-8	1,20	
1407-IBGD-2836	35-7-9	1,88	
1407-IBGD-2837	35-7-10	0,23	
1407-IBGD-2838	35-7-11	0,52	
1407-IBGD-2839	35-7-12	0,17	
1407-IBGD-2840	35-7-13	0,21	
1407-IBGD-2841	35-8-1	0,14	
1407-IBGD-2842	35-8-2	0,15	
1407-IBGD-2843	35-8-3	0,68	
1407-IBGD-2844	35-8-4	1,06	
1407-IBGD-2845	35-8-5	1,25	
1407-IBGD-2846	35-8-6	0,10	
1407-IBGD-2847	35-8-7	0,57	
1407-IBGD-2848	35-8-8	0,12	
1407-IBGD-2849	35-8-9	0,10	
1407-IBGD-2850	35-8-10	0,10	
1407-IBGD-2851	35-8-11	0,06	
1407-IBGD-2852	35-9-1	0,15	
1407-IBGD-2853	35-9-2	0,48	
1407-IBGD-2854	35-9-3	0,56	
1407-IBGD-2855	35-9-4	0,18	
1407-IBGD-2856	35-9-5	1,32	
1407-IBGD-2857	35-9-6	0,78	
1407-IBGD-2858	35-9-7	0,75	
1407-IBGD-2859	35-9-8	1,83	
1407-IBGD-2860	35-9-9	2,00	
1407-IBGD-2861	35-9-10	0,24	
1407-IBGD-2862	35-9-11	1,33	
1407-IBGD-2863	35-9-12	0,09	

N° DE MUESTRA		%	P
EN MAPAS (Informe)	EN LITOTECA		
1407-IBGD-2864	35-9-13	0,16	
1407-IBGD-2865	35-9-14	0,08	
1407-IBGD-2866	35-9-15	0,15	
1407-IBGD-2867	34-1-1	0,34	
1407-IBGD-2868	34-1-2	0,63	
1407-IBGD-2869	34-1-3	1,02	
1407-IBGD-2870	34-1-4	1,36	
1407-IBGD-2871	34-1-5	1,34	
1407-IBGD-2872	34-1-6	1,24	
1407-IBGD-2873	34-1-7	1,65	
1407-IBGD-2874	34-1-8	0,66	
1407-IBGD-2875	34-1-9	1,30	
1407-IBGD-2876	34-1-10	2,22	
1407-IBGD-2877	34-1-11	1,97	
1407-IBGD-2878	34-1-12	1,16	
1407-IBGD-2879	34-1-13	0,68	
1407-IBGD-2880	34-1-14	0,96	
1407-IBGD-2881	34-1-15	0,10	
1407-IBGD-2882	32-1-1	1,22	
1407-IBGD-2883	32-1-2	1,32	
1407-IBGD-2884	32-1-3	0,84	
1407-IBGD-2885	32-1-4	0,98	
1407-IBGD-2886	32-1-5	1,25	
1407-IBGD-2887	32-1-6	2,95	
1407-IBGD-2888	32-1-7	2,78	
1407-IBGD-2889	32-1-8	1,72	
1407-IBGD-2890	32-1-9	0,73	
1407-IBGD-2891	32-1-10	0,84	
1407-IBGD-2892	32-1-11	0,37	
1407-IBGD-2893	32-1-12	0,27	
1407-IBGD-2894	32-1-13	0,13	
1407-IBGD-2895	32-1-14	0,17	
1407-IBGD-2896	32-1-15	0,12	
1407-IBGD-2897	32-2-1	2,59	
1407-IBGD-2898	32-2-2	0,85	
1407-IBGD-2899	32-2-3	0,52	
1407-IBGD-2900	32-2-4	0,51	
1407-IBGD-2901	32-2-5	0,44	
1407-IBGD-2902	32-2-6	0,49	
1407-IBGD-2903	32-2-7	1,62	
1407-IBGD-2904	32-2-8	2,59	
1407-IBGD-2905	32-2-9	0,74	
1407-IBGD-2906	32-2-10	2,01	
1407-IBGD-2907	32-2-11	1,36	

N° DE MUESTRA		%	P
EN MAPAS (Informe)	EN LITOTECA		
1407-IBGD-2908	32-2-12	2,03	
1407-IBGD-2909	32-2-13	2,37	
1407-IBGD-2910	32-2-14	0,47	
1407-IBGD-2911	32-2-15	0,37	
1407-IBGD-2912	32-2-16	0,22	
1407-IBGD-2913	32-2-17	0,18	
1407-IBGD-2914	32-2-18	0,35	
1407-IBGD-2915	32-2-19	0,06	
1407-IBGD-2916	32-2-20	0,09	
1407-IBGD-2917	32-3-1	0,64	
1407-IBGD-2918	32-3-2	0,99	
1407-IBGD-2919	32-3-3	3,15	
1407-IBGD-2920	32-3-4	2,91	
1407-IBGD-2921	32-3-5	2,10	
1407-IBGD-2922	32-3-6	3,75	
1407-IBGD-2923	32-3-7	2,29	
1407-IBGD-2924	32-3-8	1,56	
1407-IBGD-2925	32-3-9	1,54	
1407-IBGD-2926	32-3-10	0,87	
1407-IBGD-2927	32-3-11	1,19	
1407-IBGD-2928	32-3-12	0,66	
1407-IBGD-2929	32-3-13	0,22	
1407-IBGD-2930	32-3-14	0,28	
1407-IBGD-2931	32-3-15	0,34	
1407-IBGD-2932	32-3-16	0,13	
1407-IBGD-2933	32-3-17	0,36	
1407-IBGD-2934	32-3-18	0,09	
1407-IBGD-2935	32-3-19	0,09	
1407-IBGD-2936	32-3-20	0,14	
1407-IBGD-2937	34-2-1	1,91	
1407-IBGD-2938	34-2-2	1,97	
1407-IBGD-2939	34-2-3	0,87	
1407-IBGD-2940	34-2-4	0,95	
1407-IBGD-2941	34-2-5	1,83	
1407-IBGD-2942	34-2-6	1,86	
1407-IBGD-2943	34-2-7	0,50	
1407-IBGD-2944	34-2-8	0,62	
1407-IBGD-2945	34-2-9	1,58	
1407-IBGD-2946	34-2-10	0,82	
1407-IBGD-2947	34-2-11	0,72	
1407-IBGD-2948	34-2-12	0,13	
1407-IBGD-2949	34-2-13	0,29	
1407-IBGD-2950	34-2-14	0,05	
1407-IBGD-2951	34-2-15	0,09	

N° DE MUESTRA		%	P
EN MAPAS (Informe)	EN LITOTECA		
1407-IBGD-2953	34-3-1	1,53	
1407-IBGD-2954	34-3-2	0,88	
1407-IBGD-2955	34-3-3	1,80	
1407-IBGD-2956	34-3-4	1,87	
1407-IBGD-2957	34-3-5	1,02	
1407-IBGD-2958	34-3-6	1,63	
1407-IBGD-2959	34-3-7	1,06	
1407-IBGD-2960	34-3-8	0,99	
1407-IBGD-2961	34-3-9	1,88	
1407-IBGD-2962	34-3-10	0,76	
1407-IBGD-2963	34-3-11	0,46	
1407-IBGD-2964	34-3-12	0,10	
1407-IBGD-2965	34-3-13	0,32	
1407-IBGD-2966	34-3-14	0,13	
1407-IBGD-2967	34-3-15	0,05	
1407-IBGD-2968	34-4-1	1,15	
1407-IBGD-2969	34-4-2	0,72	
1407-IBGD-2970	34-4-3	0,61	
1407-IBGD-2971	34-4-4	0,60	
1407-IBGD-2972	34-4-5	0,64	
1407-IBGD-2973	34-4-6	1,75	
1407-IBGD-2974	34-4-7	3,27	
1407-IBGD-2975	34-4-8	0,92	
1407-IBGD-2976	34-4-9	1,84	
1407-IBGD-2977	34-4-10	0,68	
1407-IBGD-2978	34-4-11	1,11	
1407-IBGD-2979	34-4-12	0,30	
1407-IBGD-2980	34-4-13	0,14	
1407-IBGD-2981	34-4-14	0,06	
1407-IBGD-2982	34-4-15	0,06	
1407-IBGD-2984	34-5-1	0,76	
1407-IBGD-2985	34-5-2	0,67	
1407-IBGD-2986	34-5-3	0,35	
1407-IBGD-2987	34-5-4	0,56	
1407-IBGD-2988	34-5-5	0,78	
1407-IBGD-2989	34-5-6	2,23	
1407-IBGD-2990	34-5-7	1,46	
1407-IBGD-2991	34-5-8	0,55	
1407-IBGD-2992	34-5-9	1,87	
1407-IBGD-2993	34-5-10	2,69	
1407-IBGD-2994	34-5-11	0,50	
1407-IBGD-2995	34-5-12	0,60	
1407-IBGD-2996	34-5-13	0,20	
1407-IBGD-2997	34-5-14	0,25	

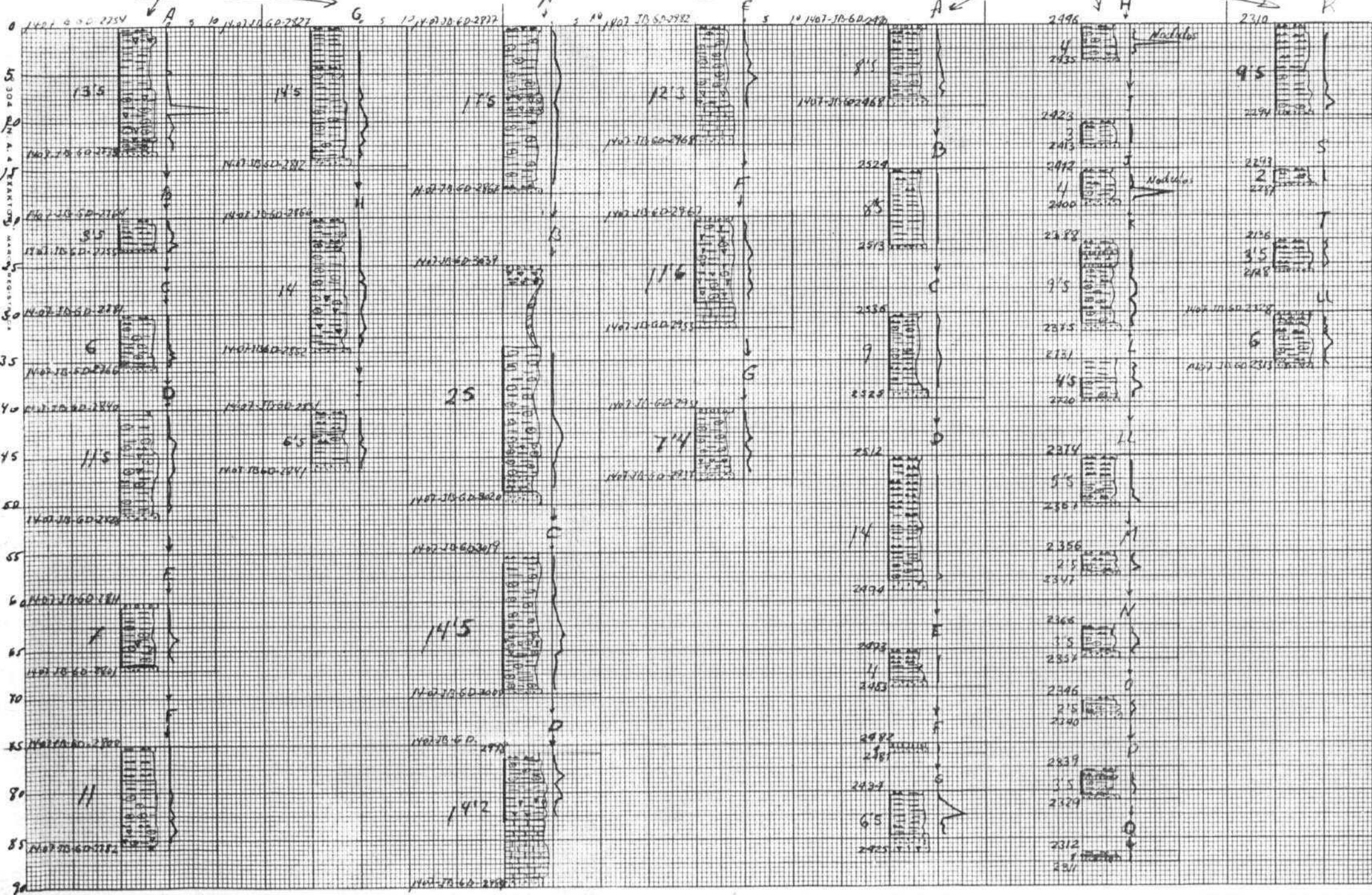
2. SINTESIS DE COLUMNAS

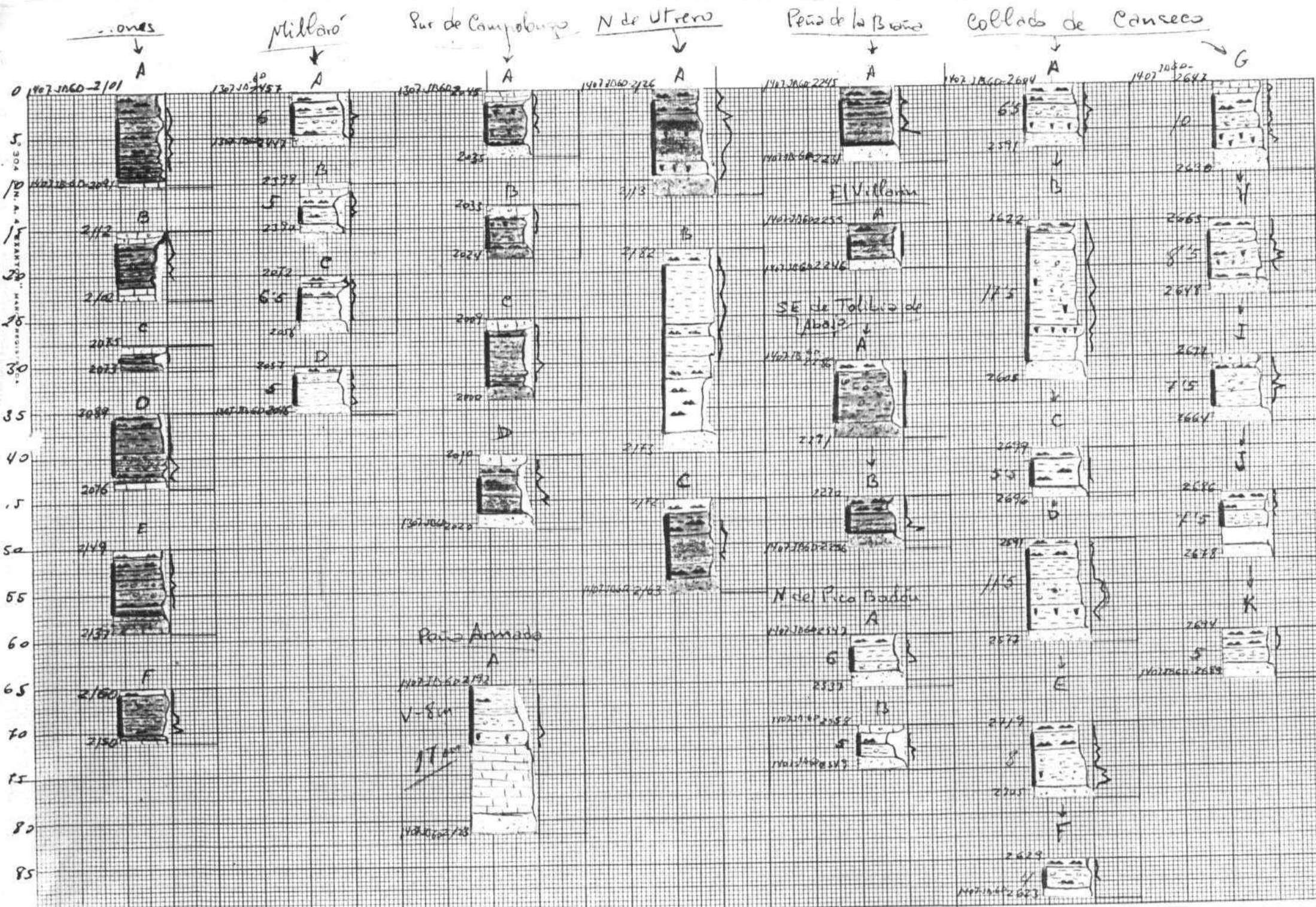
SUV - G. 2

Valdehueso

Forquols

Valdecastillo





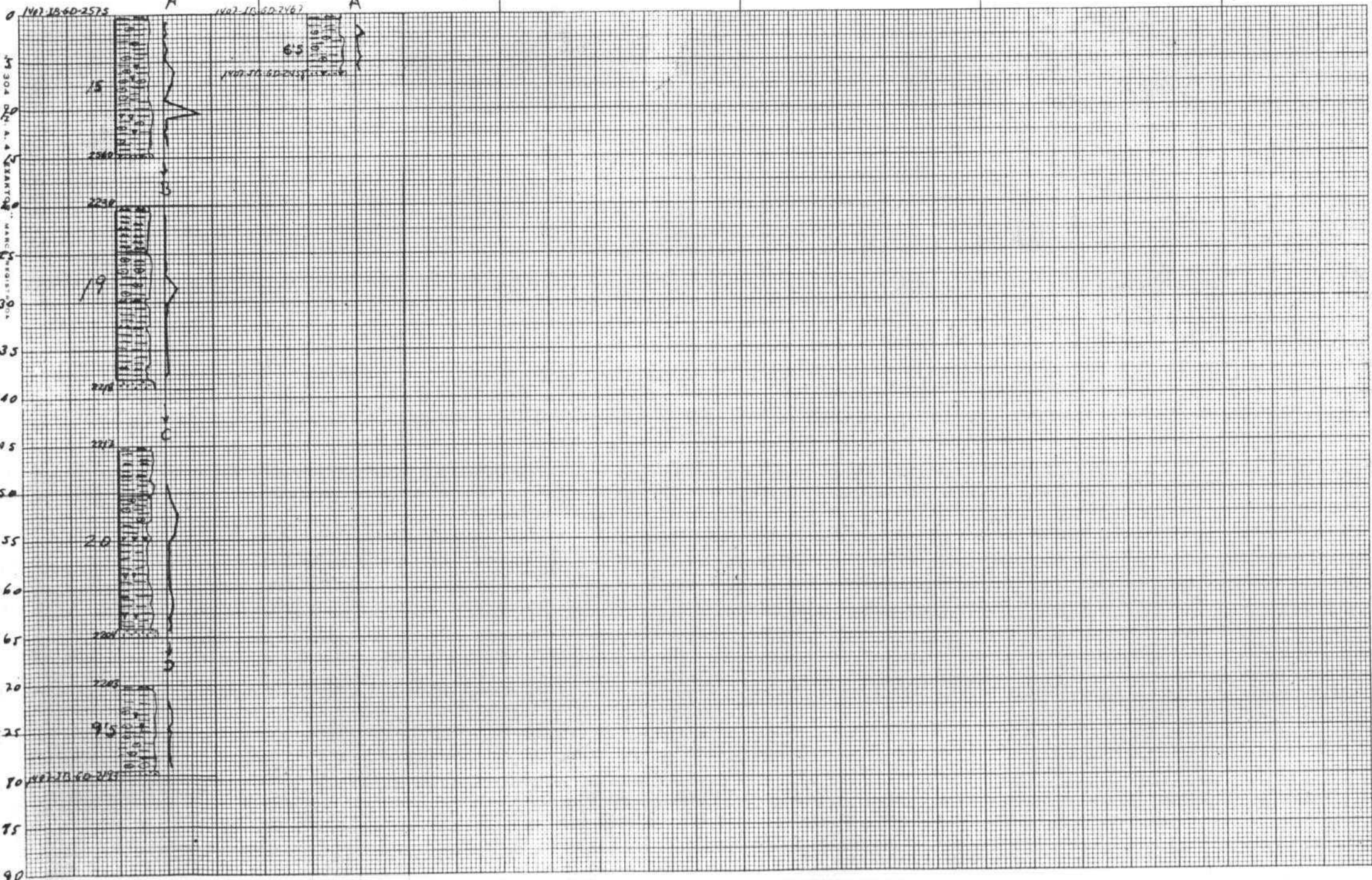
avulsos

Mina de la Providencia

G.D

A

A



POT. MET.

0

15

25

35

45

55

65

75

80

85

90

1407.10.60.2575

1407.10.60.2567

65

1407.10.60.2575

15

19

20

95

A

B

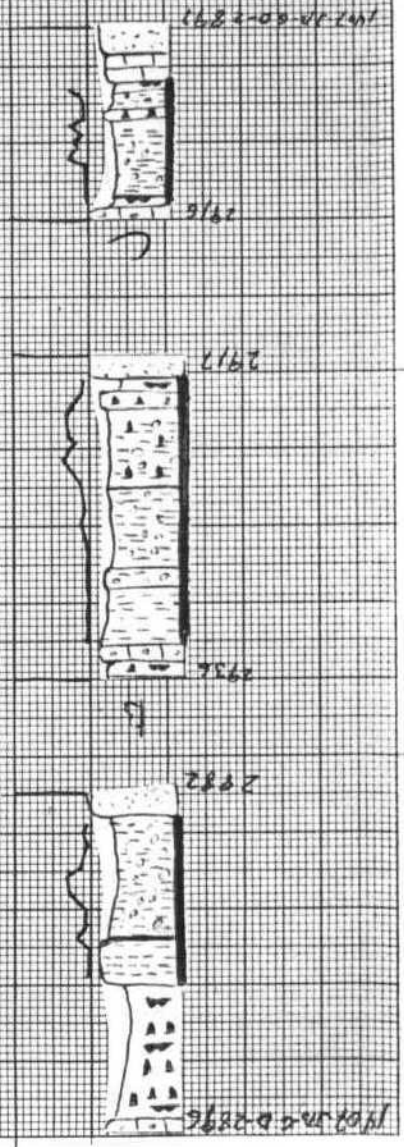
C

D

A

levo forçada

A



3. ESTUDIOS PETROGRAFICOS

IBERGESA

PROYECTO FOSFATOS DE LEON
Serie

Número 2065

LOCALIZACION

Hoja 1:50.000 1307 **Cuadrante** **Coordenadas**

Foto aérea n° **Tomada por** GONZALO DELGADO **Fecha**

DATOS DE CAMPO

Condiciones de yacimiento y contexto geológico

Pizarras negras de Vegamian, algo silíceas, competentes, banco centimétricos.

DESCRIPCION MACROSCOPICA, estructural

ESTUDIO MICROSCOPICO realizado por P. CABRA GIL

M. esenciales: sericita, sílice, opacos (óxidos).

M. accesorios: moscovita.

Sericita orientada, totalmente impregnada de óxidos de hierro. Restos de organismos de naturaleza silícea y formas redondeadas, algo deformadas a favor de la pizarrosidad. Cuarzo y micas detríticos de muy pequeño tamaño.

CLASIFICACION PIZARRA FERRUGINOSA CON RADIOLARIOS

IBERGESA

PROYECTO FOSFATOS DE LEON
Serie

Número 2105

LOCALIZACION

Hoja 1:50.000 1407

Cuadrante

Coordenadas

Foto aérea nº

Tomada por GONZALO DELGADO

Fecha

DATOS DE CAMPO

Condiciones de yacimiento y contexto geológico

Pizarras negras de Vegamian, algo silíceas, competentes, bancos centimétricos.

DESCRIPCION MACROSCOPICA, estructural

ESTUDIO MICROSCOPICO realizado por

P. CABRA GIL

M. esenciales: colofana, sílice.

M. accesorios: opacos, óxidos, clorita, cuarzo, glauconita, carbonatos.

Abundantes organismos de secciones redondeadas y de naturaleza sílicea, correspondiente a radiolarios. Colofana muy abundante intermezclada con la matriz silícea. Hay clorita y carbonatos en la parte central de los radiolarios. Numerosas venillas de cuarzo. Opacos no muy abundantes, diseminados por toda la roca.

CLASIFICACION

RADIOLARITA CON COLOFANA.

IBERGESA

PROYECTO

Serie

Número 2120

LOCALIZACION

Hoja 1:50.000 1407

Cuadrante

Coordenadas

Foto aérea n°

Tomada por GONZALO DELGADO

Fecha

DATOS DE CAMPO

Condiciones de yacimiento y contexto geológico

Pizarras ampelíticas, algo silíceas, tramos carbonosos y delez
nables.

DESCRIPCION MACROSCOPICA, estructural

ESTUDIO MICROSCOPICO realizado por

M. esenciales: Sericita, colofana, óxidos.

M. accesorios: Cuarzo, opacos, glauconita, mica blanca, circón.

Sericita orientada con gran impregnación de óxidos. Formas redondeadas y ovaladas de color marrón, de naturaleza fosfática (colofana). Algunas tienen cierto aspecto orgánico. Cuarzo detrítico de tamaño arena fina-limo. Glauconita escasa.

CLASIFICACION FILITA FERRUGINOSA CON COLOFANA.

IBERGESA

PROYECTO FOSFATOS DE LEON

Serie

Número 2146

LOCALIZACION

Hoja 1:50.000 1407

Cuadrante

Coordenadas

Foto aérea nº

Tomada por GONZALO DELGADO

Fecha

DATOS DE CAMPO

Condiciones de yacimiento y contexto geológico

Nódulo de fosfatos en pizarras negras de Vegamian.

DESCRIPCION MACROSCOPICA, estructural

ESTUDIO MICROSCOPICO realizado por P. CABRA GIL

M. esenciales: sílice, colofana, carbonatos.

M. accesorios: cuarzo, óxidos, opacos.

Sílice con escasa orientación, totalmente intercalada con colofana. Organismos de formas muy redondeados, probablemente correspondientes a radiolarios. Hay carbonatos abundantes distribuidos homogéneamente por la preparación. Hemos observado un mineral amarillo, isótropo y de gran relieve que no hemos podido identificar. Óxidos y opacos escasos.

CLASIFICACION PIZARRA SILICEA CON COLOFANA Y RADIOLARIOS

IBERGESA

PROYECTO FOSFATOS DE LEON

Serie

Número 2183

LOCALIZACION

Hoja 1:50.000 1407

Cuadrante

Coordenadas

Foto aérea nº

Tomada por GONZALO DELGADO

Fecha

DATOS DE CAMPO

Condiciones de yacimiento y contexto geológico

Caliza tableada y micrítica de color gris. Posiblemente Devónico superior. Muy fosilíferas: Braquiopodos, etc.

DESCRIPCION MACROSCOPICA, estructural

ESTUDIO MICROSCOPICO realizado por

P. CABRA GIL

M. esenciales: calcita, cuarzo.

M. accesorios: glauconita, opacos, turmalina.

Fragmentos muy abundantes de conchas de bivalvos. Cuarzo de tamaño arena fino, y anguloso. Cemento esparrítico de tamaño medio. Glauconita frecuente.

CLASIFICACION BIOESPARITA ARENOSA.

IBERGESA

PROYECTO FOSFATOS DE LEON

Serie

Número 2273

LOCALIZACION

Hoja 1:50.000 1407

Cuadrante

Coordenadas

Foto aérea n°

Tomada por GONZALO DELGADO

Fecha

DATOS DE CAMPO

Condiciones de yacimiento y contexto geológico

Pizarra negra, competente, fractura concoidea y pátina brillante.

DESCRIPCION MACROSCOPICA, estructural

ESTUDIO MICROSCOPICO realizado por P. CABRA GIL

M. esenciales: sericita, óxidos de hierro.

M. accesorios: cuarzo, clorita.

Sericita orientada y con gran cantidad de -
óxidos de hierro. Hay algunas cloritas que provengan qui-
zá de alteración de biotita. Se observan pequeñas disarmo-
nias que originan algunos pliegues. Cuarzo detrítico de ta
maño limo.

CLASIFICACION PIZARRA FERRUGINOSA

IBERGESA

PROYECTO FOSFATOS DE LEON

Serie

Número 2384

LOCALIZACION

Hoja 1:50.000 1407

Cuadrante

Coordenadas

Foto aérea n°

Tomada por GONZALO DELGADO

Fecha

DATOS DE CAMPO

Condiciones de yacimiento y contexto geológico

Pizarra negra, competente, fractura concoidea y pátina brillante.

DESCRIPCION MACROSCOPICA, estructural

ESTUDIO MICROSCOPICO realizado por

P. CABRA GIL

M. esenciales: sericita, óxidos de hierro.

M. accesorios: silice.

Sericita muy abundante, totalmente orientada e impregnada de óxidos de hierro que enmascaran la mayor parte de la muestra. Se observan diminutas estructuras redondeadas de naturaleza silicea que probablemente correspondan a formas orgánicas.

CLASIFICACION

PIZARRA FERRUGINOSA

IBERGESA

PROYECTO FOSFATOS DE LEON

Serie

Número 2399

LOCALIZACION

Hoja 1:50.000 1307

Cuadrante

Coordenadas

Foto aérea nº

Tomada por GONZALO DELGADO

Fecha

DATOS DE CAMPO

Condiciones de yacimiento y contexto geológico

Caliza nodulosa, Griotte en bancos decimétricos.

DESCRIPCION MACROSCOPICA, estructural

ESTUDIO MICROSCOPICO realizado por P. CABRA GIL

M. esenciales: calcita.

M. accesorios: óxidos, colofana.

Restos de fauna de Equinodermos y conchas de algo que pudieran parecer Ostracodos. Estos son de naturaleza calcárea. Hay otros muy escasos y no identificados, que parecen estar sustituidos por calofana. Matriz micrita dominante. Oxidos de hierro. en grietas.

CLASIFICACION

MICRITA FOSILIFERA

IBERGESA

PROYECTO FOSFATOS DE LEON

Serie

Número 2403

LOCALIZACION

Hoja 1:50.000 1407

Cuadrante

Coordenadas

Foto aérea nº

Tomada por G. DELGADO

Fecha

DATOS DE CAMPO

Condiciones de yacimiento y contexto geológico

Nodulos fosfatado en pizarras negras de Vegamian.

DESCRIPCION MACROSCOPICA, estructural

ESTUDIO MICROSCOPICO realizado por P. CABRA GIL

M. esenciales: colofana.

M. accesorios: sílice microcristalina, cuarzo, opacos, óxidos de hierro.

Colofana muy abundante intermezclada con algo de sílice microcristalina. Radiolarios de naturaleza silicea y fosfática. Opacos muy abundantes. Numerosos huecos.

CLASIFICACION

NODULO DE COLOFANA

IBERGESA

PROYECTO

Serie

Número 2403

LOCALIZACION

Hoja 1:50.000 1407

Cuadrante

Coordenadas

Foto aérea n°

Tomada por GONZALO DELGADO

Fecha

DATOS DE CAMPO

Condiciones de yacimiento y contexto geológico

Nodulo fosfatado en pizarras negras de Vegamian.

DESCRIPCION MACROSCOPICA, estructural

ESTUDIO MICROSCOPICO realizado por

M. esenciales: Colofana

M. accesorios: Sílice microcristalina, cuarzo, opacos, óxidos de Fe.

Colofana muy abundante intermezclada con algo de sílice microcristalina. Radiolarios de naturaleza silicea y fosfática. Opacos muy abundantes. Numerosos huecos.

CLASIFICACION NODULO DE COLOFANA.

IBERGESA

PROYECTO

Serie

Número 2415

LOCALIZACION

Hoja 1:50.000 1407

Cuadrante

Coordenadas

Foto aérea nº

Tomada por GONZALO DELGADO

Fecha

DATOS DE CAMPO

Condiciones de yacimiento y contexto geológico

Pizarras negras, fractura concoidea, bancos centimétricos.

DESCRIPCION MACROSCOPICA, estructural

ESTUDIO MICROSCOPICO realizado por

M. esenciales: sericita, óxidos.

M. accesorios: sílice microcristalina.

Sericita totalmente orientada, extinguiendo toda a la vez. Oxidos de Fe tan abundantes que enmarcaran la mayor parte de la preparación. For_{mas} redondeadas y alargadas de naturaleza silicea.

CLASIFICACION FILITA FERRUGINOSA.

IBERGESA

PROYECTO

Serie

Número 2429

LOCALIZACION

Hoja 1:50.000 1407

Cuadrante

Coordenadas

Foto aérea nº

Tomada por GONZALO DELGADO

Fecha

DATOS DE CAMPO

Condiciones de yacimiento y contexto geológico

Pizarras negras, posiblemente silíceas, competencia alta.

DESCRIPCION MACROSCOPICA, estructural

ESTUDIO MICROSCOPICO realizado por

M. esenciales: sericita, óxidos de Fe.

M. accesorios: opacos, cuarzo, colofana (?).

Sericita totalmente orientada y casi enmarcada por los óxidos de Fe que constituyen un componente muy abundante. Cuarzo detrítico de tamaño limo y colofana dispersa no pudiendo apreciar su contenido debido a la gran cantidad de óxidos.

CLASIFICACION FILITA FERRUGINOSA.

IBERGESA

PROYECTO

Serie

Número 2440

LOCALIZACION

Hoja 1:50.000 1407

Cuadrante

Coordenadas

Foto aérea n°

Tomada por GONZALO DELGADO

Fecha

DATOS DE CAMPO

Condiciones de yacimiento y contexto geológico

Nódulo fosfatado en pizarras de Vegamian.

DESCRIPCION MACROSCOPICA, estructural

ESTUDIO MICROSCOPICO realizado por

M. esenciales: colofana (?), cuarzo.

M. accesorios: opacos.

Colofana (?) muy abundante intermezclada con cuarzo. Radiolarios de naturaleza silicea sustituidos parcial y totalmente por colofana (?). Opacos escasos y dispersos.

CLASIFICACION NODULO DE COLOFANA CON RADIOLARIOS.

IBERGESA

PROYECTO

Serie

Número 2537

LOCALIZACION

Hoja 1:50.000 1407

Cuadrante

Coordenadas

Foto aérea n°

Tomada por GONZALO DELGADO

Fecha

DATOS DE CAMPO

Condiciones de yacimiento y contexto geológico

Quarcita armoricana ocre rosada.

DESCRIPCION MACROSCOPICA, estructural

ESTUDIO MICROSCOPICO realizado por

M. esenciales: cuarzo.

M. accesorios: opacos, óxidos, sericita.

Arenisca de grano fino-medio formada fundamentalmente por cuarzo, además de algún fragmento de pizarra silicea. El tamaño máximo de grano es de aproximadamente 1 mm y el grado de redondeamiento, subanguloso.

Intersticialmente se observa sericita y óxidos de Fe, estos últimos relativamente abundantes.

CLASIFICACION CUARZOARENITA (ORTOQUARCITA).

IBERGESA

PROYECTO

Serie

Número 2451

LOCALIZACION

Hoja 1:50.000 1307

Cuadrante

Coordenadas

Foto aérea n°

Tomada por GONZALO DELGADO

Fecha

DATOS DE CAMPO

Condiciones de yacimiento y contexto geológico

Pizarras negras, competentes, fractura concoidea, bancos centimétricos y nódulos fosfatados abundantes.

DESCRIPCION MACROSCOPICA, estructural

ESTUDIO MICROSCOPICO realizado por

M. esenciales: sericita, óxidos de Fe.

M. accesorios: cuarzo, opacos.

Abundante sericita totalmente orientada con gran cantidad de óxidos de Fe enmarcando la mayor parte de la muestra. Cuarzo detrítico — muy escaso de tamaño limo.

CLASIFICACION FILITA FERRUGINOSA.

IBERGESA

PROYECTO

Serie

Número 2485

LOCALIZACION

Hoja 1:50.000 1407

Cuadrante

Coordenadas

Foto aérea n°

Tomada por GONZALO DELGADO

Fecha

DATOS DE CAMPO

Condiciones de yacimiento y contexto geológico

Pizarras negras, competentes fractura concoidea, bancos centimétricos y nódulos fosfatados abundantes.

DESCRIPCION MACROSCOPICA, estructural

ESTUDIO MICROSCOPICO realizado por

M. esenciales: óxidos de Fe, sericita.

M. accesorios: Sílice microcristalina.

Oxidos de Fe muy abundantes enmarcando toda una masa de sericita totalmente orientada. Formas anulares y ovaladas de naturaleza silicea.

CLASIFICACION FILITA FERRUGINOSA.

IBERGESA

PROYECTO

Serie

Número 2565

LOCALIZACION

Hoja 1:50.000 1407

Cuadrante

Coordenadas

Foto aérea n°

Tomada por GONZALO DELGADO

Fecha

DATOS DE CAMPO

Condiciones de yacimiento y contexto geológico

Nódulo fosfatado en pizarras de Vegamian.

DESCRIPCION MACROSCOPICA, estructural

ESTUDIO MICROSCOPICO realizado por

M. esenciales: colofana.

M. accesorios: óxidos, opacos.

Colofana de color pardo rojizo con óxidos de Fe frecuentes. Aspecto uniforme aunque se observan pequeñas zonas de mayor concentración, a modo de infraclastos.

CLASIFICACION NODULO DE COLOFANA.

IBERGESA

PROYECTO

Serie

Número 2595

LOCALIZACION

Hoja 1:50.000 1407

Cuadrante

Coordenadas

Foto aérea nº

Tomada por GONZALO DELGADO

Fecha

DATOS DE CAMPO

Condiciones de yacimiento y contexto geológico

Liditas intercaladas en pizarras negras de Vegamian.

DESCRIPCION MACROSCOPICA, estructural

ESTUDIO MICROSCOPICO realizado por

M. esenciales: sílice microcristalina, colofana (?), óxidos de Fe.

M. accesorios: opacos, cuarzo, mica blanca.

Sílice microcristalina con colofana. Gran impregnación de óxidos de Fe dispuestos en la dirección general de la muestra. Escaso cuarzo detrítico de tamaño limo. Venas de sílice microcristalina y óxidos.

CLASIFICACION PIZARRA SILICEA CON COLOFANA.

IBERGESA

PROYECTO

Serie

Número 2644

LOCALIZACION

Hoja 1:50.000 1407

Cuadrante

Coordenadas

Foto aérea n°

Tomada por GONZALO DELGADO

Fecha

DATOS DE CAMPO

Condiciones de yacimiento y contexto geológico

Caliza nodulosa gris.

DESCRIPCION MACROSCOPICA, estructural

ESTUDIO MICROSCOPICO realizado por

M. esenciales: calcita.

M. accesorios: óxidos, opacos, sericita.

Micrita con escasos restos de fauna entre los que parecen distinguirse: ostrócodos, gasterópodos, placas de equinodermos (?), etc. Hay venas de calcita.

CLASIFICACION MICRITA CON FOSILES.

IBERGESA

PROYECTO

Serie

Número 2730

LOCALIZACION

Hoja 1:50.000 1407

Cuadrante

Coordenadas

Foto aérea nº

Tomada por GONZALO DELGADO

Fecha

DATOS DE CAMPO

Condiciones de yacimiento y contexto geológico

Nódulo ferruginoso en pizarras pardas.

DESCRIPCION MACROSCOPICA, estructural

ESTUDIO MICROSCOPICO realizado por

M. esenciales: óxidos de Fe.

M. accesorios: cuarzo (?).

Mineralización ferruginosa, probablemente hematites o goethita, incluso limonita. Escasos granos de cuarzo.

CLASIFICACION

IBERGESA

PROYECTO

Serie

Número 2740

LOCALIZACION

Hoja 1:50.000 1407

Cuadrante

Coordenadas

Foto aérea n°

Tomada por GONZALO DELGADO

Fecha

DATOS DE CAMPO

Condiciones de yacimiento y contexto geológico

Pizarras negras, astillosas y silíceas, nódulos fosfatados, com
pacidad alta.

DESCRIPCION MACROSCOPICA, estructural

ESTUDIO MICROSCOPICO realizado por

M. esenciales: colofana.

M. accesorios: opacos.

Colofana pardo-amarillente con gran contenido en minerales opa-
cos. Se presentan con formas alargadas, dispuestos paralelamente a lo —
que parece el borde del nódulo.

CLASIFICACION NODULO DE COLOFANA.

IBERGESA

PROYECTO

Serie

Número 2777

LOCALIZACION

Hoja 1:50.000 1407

Cuadrante

Coordenadas

Foto aérea n°

Tomada por

GONZALO DELGADO

Fecha

DATOS DE CAMPO

Condiciones de yacimiento y contexto geológico

Pizarras negras, delegnables, nódulos fosfatados.

DESCRIPCION MACROSCOPICA, estructural

ESTUDIO MICROSCOPICO realizado por

M. esenciales: colofana.

M. accesorios: cuarzo, mica blanca, opacos.

Colofana masiva con aspecto granulado. Zonas más oscuras, a modo de infraclastos, debido a una mayor concentración. Borde más oscuro y menor tamaño de grano. Opacos dispersos.

CLASIFICACION

NODULO DE COLOFANA.

IBERGESA

PROYECTO

Serie

Número 2784

LOCALIZACION

Hoja 1:50.000 1407

Cuadrante

Coordenadas

Foto aérea n°

Tomada por GONZALO DELGADO

Fecha

DATOS DE CAMPO

Condiciones de yacimiento y contexto geológico

Pizarras negras, niveles lidíticos, nódulos fosfatados, competencia media alta.

DESCRIPCION MACROSCOPICA, estructural

ESTUDIO MICROSCOPICO realizado por

M. esenciales: colofana.

M. accesorios: cuarzo, opacos, óxidos de Fe.

Colofana de color pardo amarillento y textura coloforme. Abundantes radiolarios de naturaleza silicea y fosfatica. Borde muy oscuro con abundantes óxidos de Fe.

CLASIFICACION NODULO DE COLOFANA.

IBERGESA

PROYECTO

Serie

Número 2.983

LOCALIZACION

Hoja 1:50.000 1407

Cuadrante

Coordenadas

Foto aérea n°

Tomada por GONZALO DELGADO

Fecha

DATOS DE CAMPO

Condiciones de yacimiento y contexto geológico

Caliza micrítica gris.

DESCRIPCION MACROSCOPICA, estructural

ESTUDIO MICROSCOPICO realizado por

M. esenciales: calcita.

M. accesorios: dolomita, cuarzo, glauconita, óxidos de Fe, colofana (?), calcedonio.

Restos de fauna numerosos en cemento esparítico. Gran recristalización que afecta incluso a la fauna. Esta, al igual que en la muestra anterior es de Equinodermos. Briozoos, etc. Hay cuarzo detrítico y cuarzo que por su idiomorfismo parece de neoformación, pero siempre es escaso. Oxidos de Fe dispersos.

CLASIFICACION BIOSPARITA RECRISTALIZADA.